



ILLUMINARTIS – DIE LICHTMANUFAKTUR AUS DEM EMMENTAL

IL Imposante, mit folkloristischen Motiven bemalte Bauernhäuser, im Wind wehende Getreidefelder, eine hügelige Landschaft wie aus dem Bilderbuch; in diesem Umfeld des pittoresken Emmental ist die Schweiz noch in Ordnung, herrschen Traditionen und urschweizerische Werte.

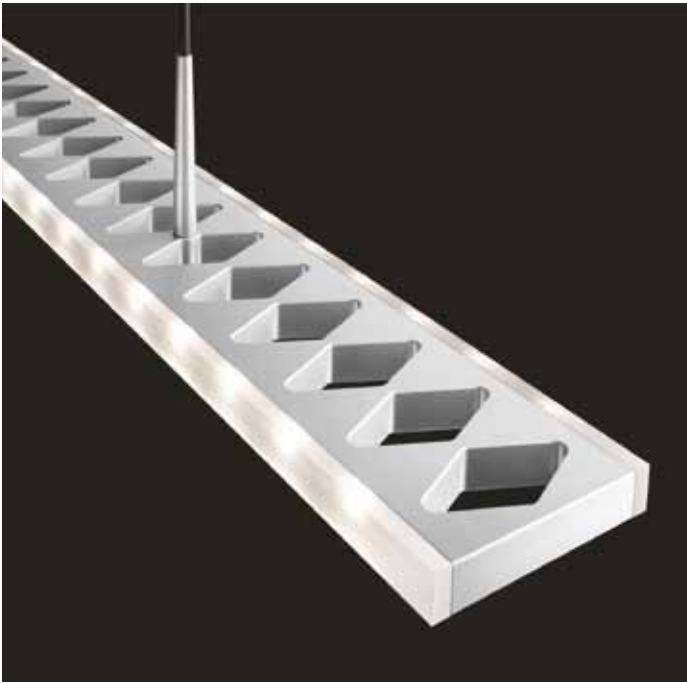
Und hier findet sich auch das Städtchen Sumiswald, wo der Sitz und die Fabrikation von Illuminartis liegen. Ganz im Kontrast zum ländlichen Emmental, hat man sich bei Illuminartis dem Hightech und der höchsten Effizienz verschrieben. In der neuen Lichtmanufaktur gilt das Credo, dass nur mit einem Produkt allerhöchster Güteklasse der anspruchsvolle Lichtplaner, der designorientierte Fachhandel und somit auch dessen versierte Endkunden überzeugt und zufriedengestellt werden können.

Nach 3-jähriger Entwicklungsarbeit ist nun das erste Produkt beim Fachhandel erhältlich, das Experten verblüfft sowie Endkunden und Nutzer überzeugt. Und tatsächlich: Bereits vor dem offiziellen Verkaufsstart wurde das Leuchtenmodell „Rhombus“ mit dem Good Design Award 2008 des Chicago Athenaeum:

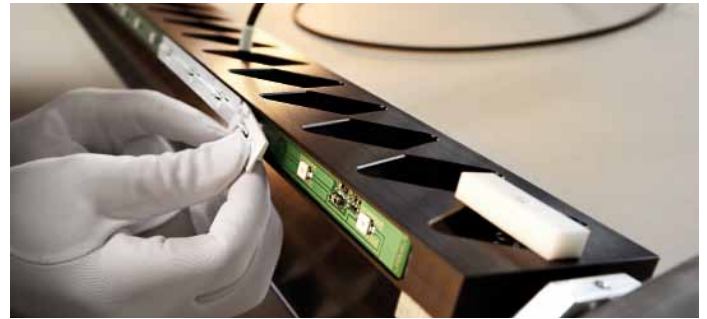
Museum of Architecture and Design ausgezeichnet. 2010 folgte eine Nominierung für den Designpreis Deutschland.

Illuminartis verbindet bei der Herstellung seiner Leuchten modernste Technologie mit Ästhetik und Qualität. Die Ansprüche der Lichtmanufaktur an sich und ihre neuen Produkte sind sehr hoch: In präziser halbindustrieller Fertigung und sorgfältigster Handmontage entstehen hocheffiziente, qualitativ hochwertige sowie formal schlichte Leuchten für Wohn- und Arbeitsräume.

Die Leuchte „Rhombus“ besteht aus einem 124 beziehungsweise 176 cm langen Körper aus massivem, verwindungsstiftem Aluminium. Zwecks optimaler Wärmeableitung und Gewichtsreduzierung werden rhombenförmige Aussparungen ausgefräst. Danach wird der Leuchtenkörper in aufwendiger Handarbeit geschliffen und eloxiert. Auf dessen beiden speziell bearbeiteten Längsseiten sind 48 High-Power-Leuchtdioden (LEDs) angebracht, die warmweisses und somit für das Auge angenehmes Licht (2700 Kelvin) abgeben. Ganz konkret misst die Beleuchtungsstärke mindestens 600 Lux, wobei dank einem speziell entwickelten Diffusor 70 Prozent des Lichts nach unten,



Massives Aluminium dient als verwindungssteifer und wärmeableitender Leuchtenkörper, CNC-gefräst und manuell geschliffen.



Spezialisten bestücken den Leuchtenkörper mit den eigens entwickelten Montageclips, Reflektoren, Diffusoren und High-Power-Leuchtdioden.

15 Prozent seitlich und 15 Prozent zur Decke verteilt werden. Um diese Lichtqualität zu erreichen, hat sich Illuminartis in Zusammenarbeit mit externen Fachpersonen intensiv mit der zukunftsweisenden LED-Technologie auseinandergesetzt.

Die Materialwahl, deren Formgebung und die rhomboiden Ausfräsungen sind mit der optimalen Wärmeableitung der LEDs und der perfekten Lichtabgabe begründet: Form und verwendete Materialien sind bei Illuminartis die Folgen der Funktion. Die Devise lautet: so viel wie nötig, so wenig wie möglich! Die Gestaltung ist so weit wie möglich reduziert, das komplexe Innenleben der „Rhombus“ nicht sichtbar – keine einzige Schraube stört das schlichte Design.

Die maximale Lichtmenge von „Rhombus“ ist durch die eingesetzten LEDs sehr gross, der Stromverbrauch im Vergleich dazu aber äusserst gering. Die verwendeten LEDs zeichnen sich durch einen sehr geringen Wärmeverlust und höchste Energieeffizienz aus und erreichen dabei eine Lebensdauer von mehr als 20 Jahren. Die stufenlose Dimmung der Leuchte kann über zwei optische Sensoren einfach bedient werden. Die maximale und die minimale Leuchtkraft werden durch ein dezentes akustisches Signal angezeigt, das auf Wunsch ausgeschaltet werden kann. Dies macht die Pendelleuchte zu einem faszinierenden Objekt, das durch seine zeitlose, funktionsbedingte Gestaltung und die zukunftsorientierte Technologie überzeugt. Dabei eignet sich die „Rhombus“ nicht nur für den privaten Gebrauch, sondern kann auch für die Beleuchtung von Büroarbeitsplätzen, in Geschäftsräumen und Hotels eingesetzt werden.

Thomas Germann, Geschäftsführer von Illuminartis meint: „Die Leuchte zu entwickeln und sie auf dieses hohe Qualitäts-

niveau zu bringen, das wir heute erreicht haben, war nur möglich, weil unsere Mitarbeiter und alle Beteiligten mit viel Herzblut und Engagement an die Sache herangegangen sind. Wir haben alle von der ersten Sekunde an das Produkt geglaubt.“

Besonderen Wert legt Illuminartis auf die Manufakturqualität seiner Produkte – vom Material über die Fertigung bis hin zu den Zusatzfunktionen. Von der hochstehenden Qualität können sich Interessenten vor Ort selbst überzeugen und dem speziell ausgebildeten Team bei der Endmontage der eigenen Leuchte über die Schulter schauen. Bei der Gelegenheit kann im neuen Showroom auch ein Blick auf die gesamte „Rhombus“-Kollektion geworfen werden. Die Leuchtenfamilie besteht derzeit aus Pendelleuchten in den Längen 124 cm und 176 cm sowie einer Stehleuchte. Die mit „Rhombus“ geschaffenen Qualitätsstandards sind Grundlage für die geplante Erweiterung der Produktpalette von Illuminartis – weitere Leuchtenfamilien sind bereits unterwegs. —||



Illuminartis, die neue Lichtmanufaktur mit Sitz im Emmental, steht für innovative Produkte mit hervorragenden lichttechnischen Eigenschaften. Verarbeitet werden ausschliesslich beste Rohstoffe und langlebige Materialien.

FL Metalltechnik AG, Fabrikstrasse 14, CH-3455 Grünen

info@illuminartis.ch, www.illuminartis.ch